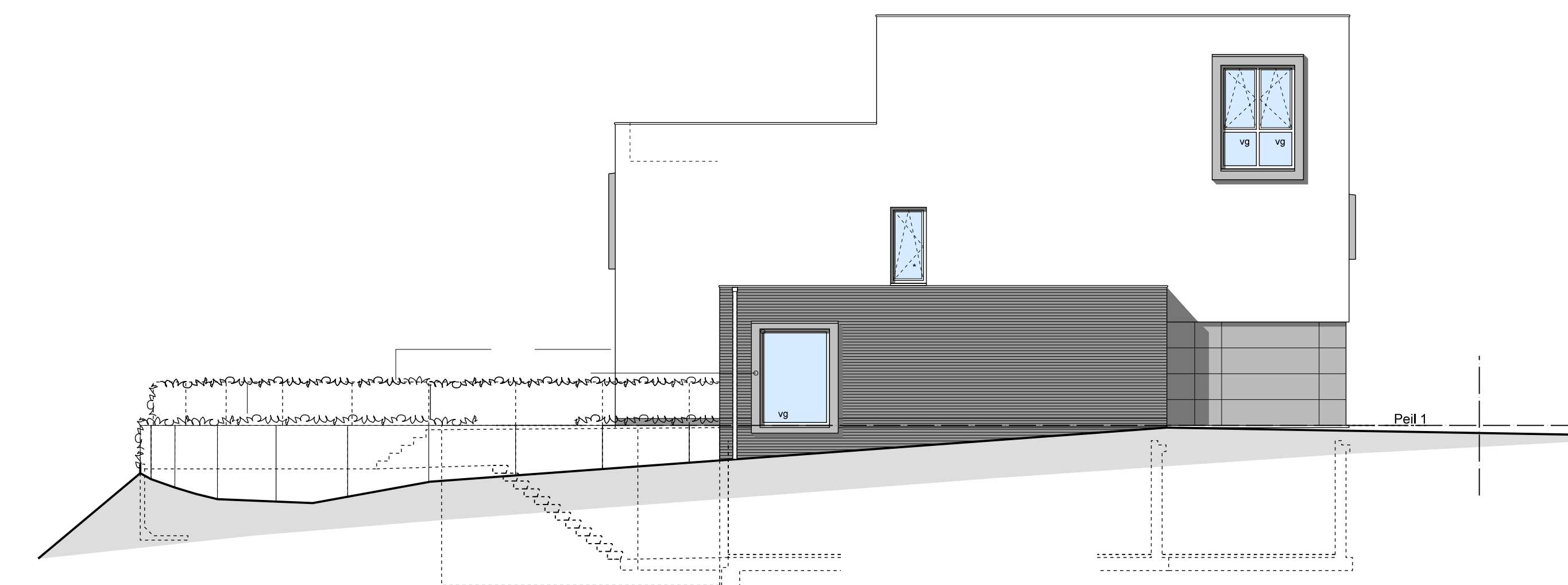
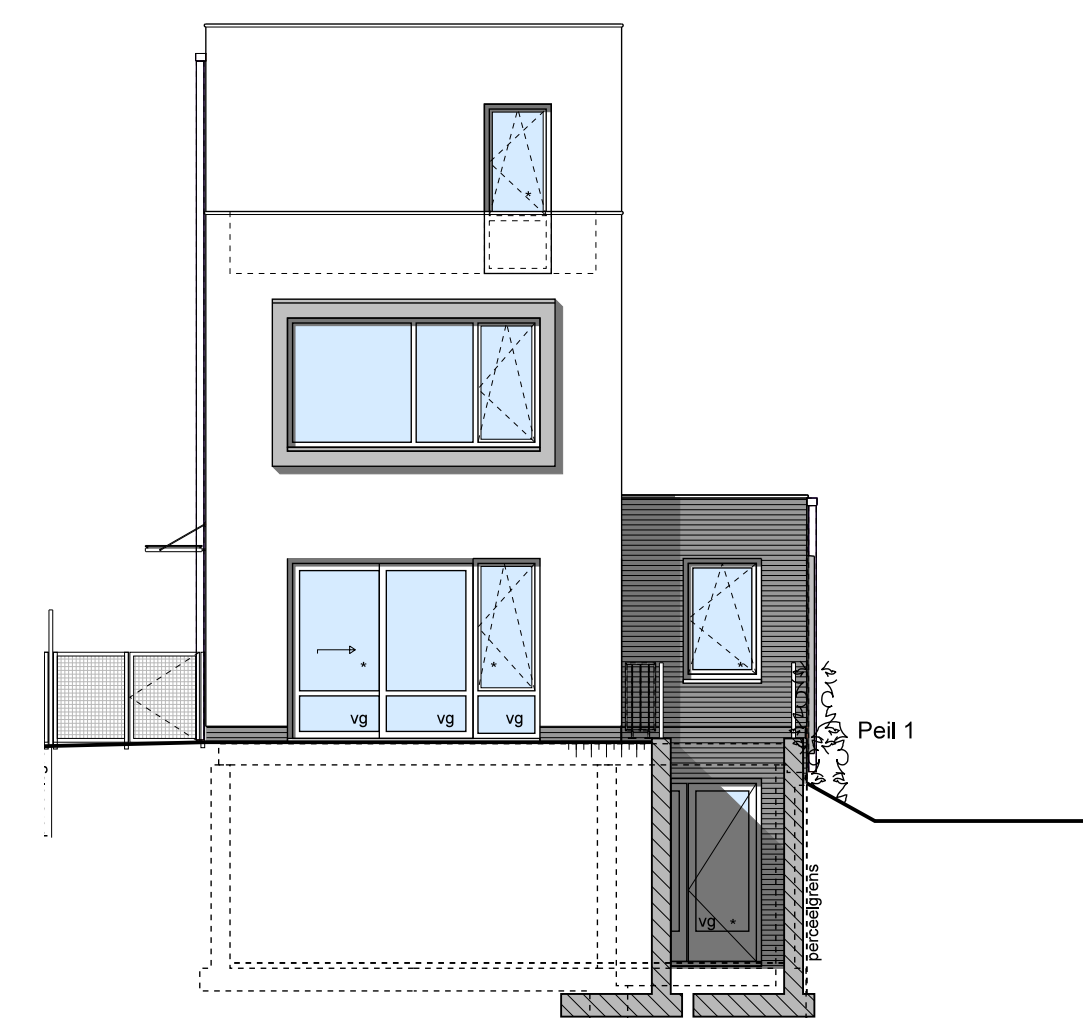


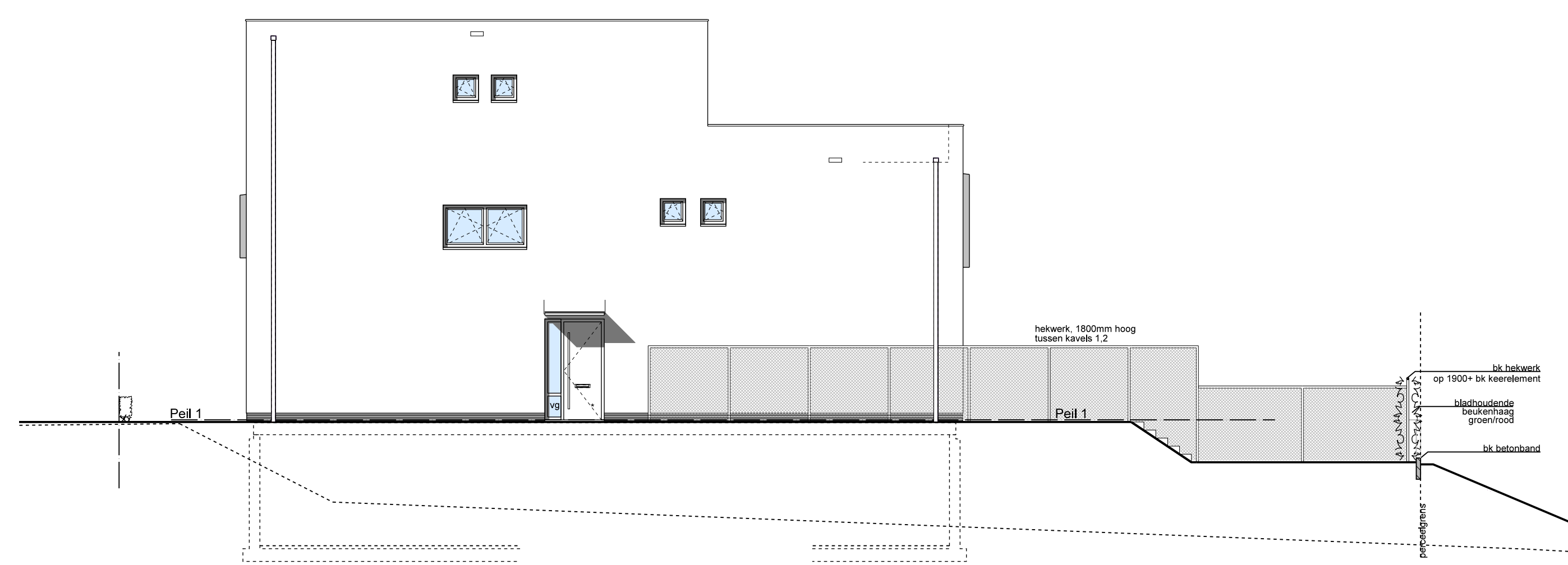
Voorgevel 1:100



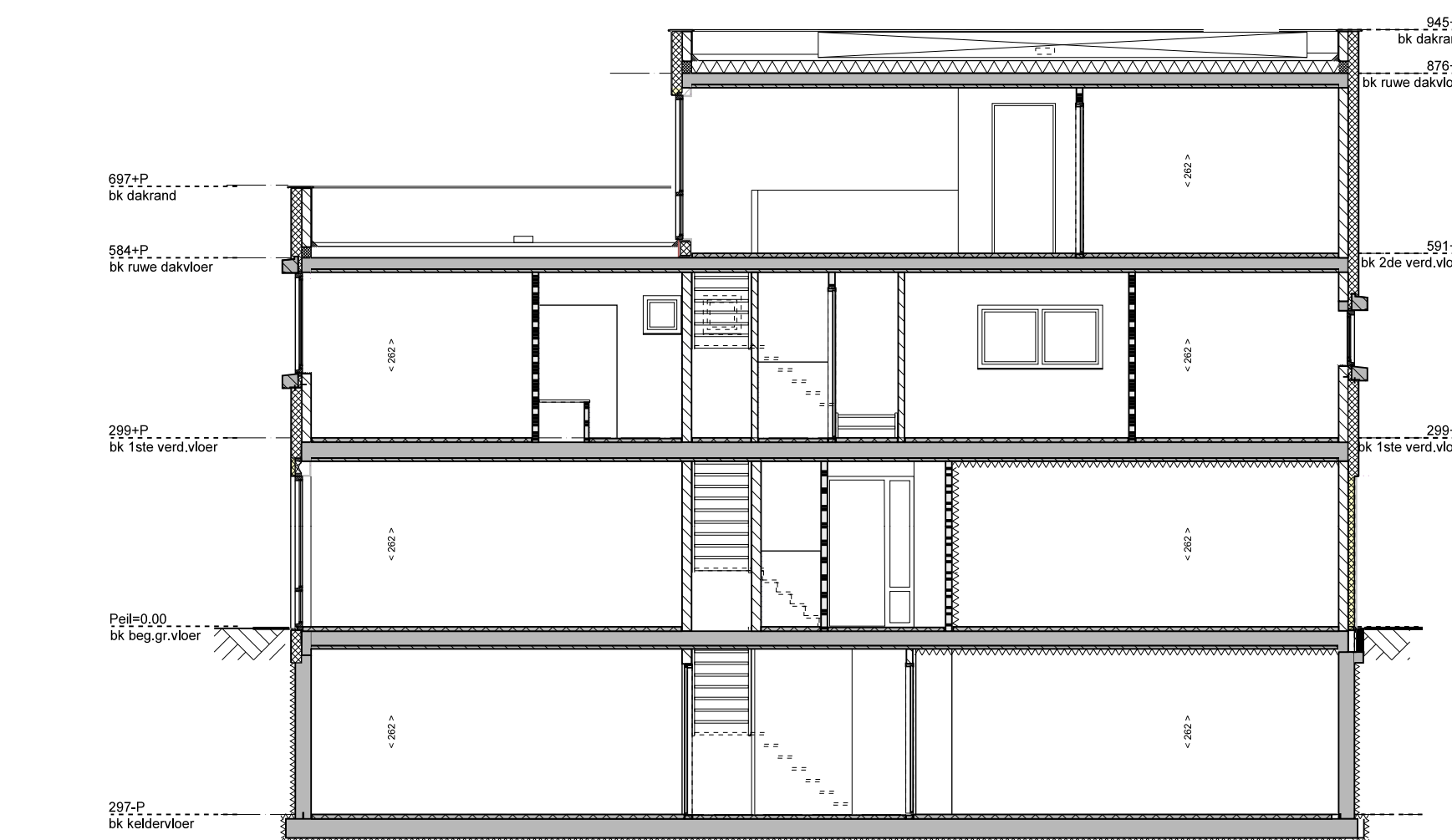
Linker zijgevel 1:100



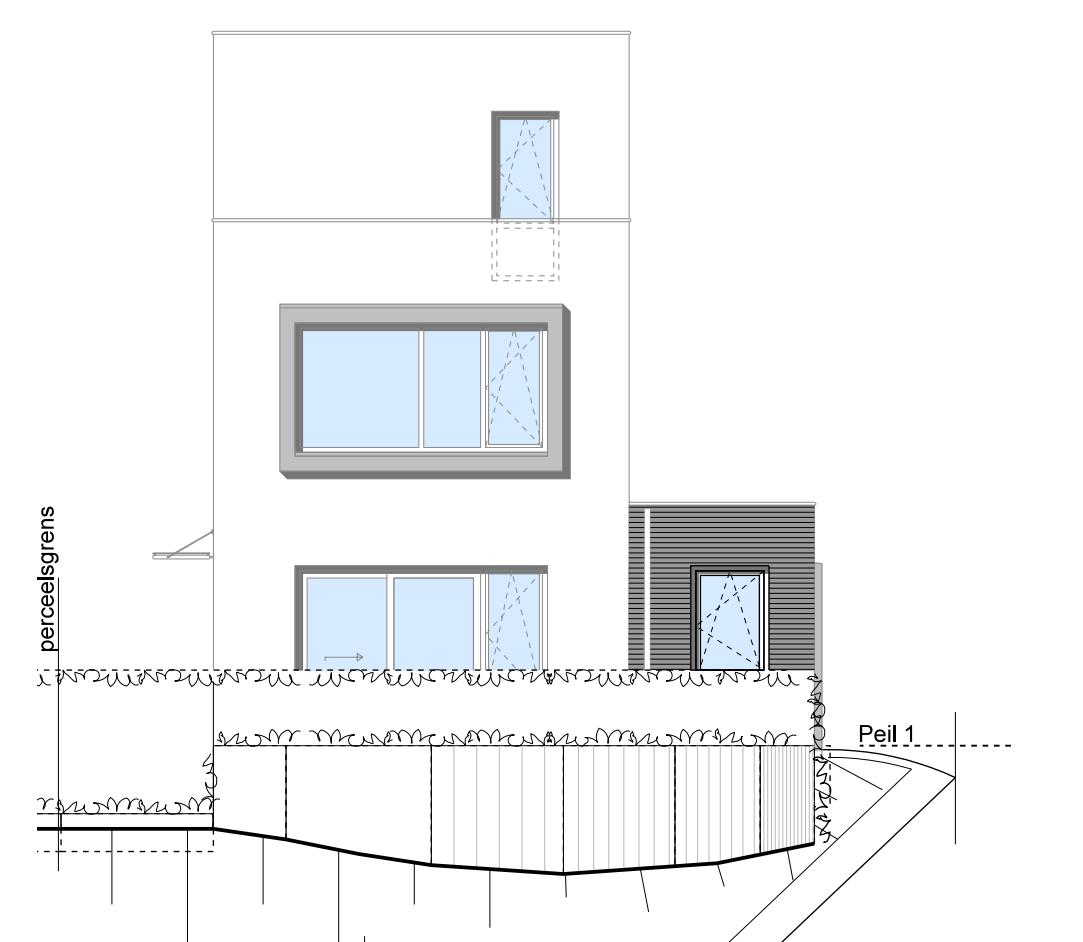
Achtergevel 1:100



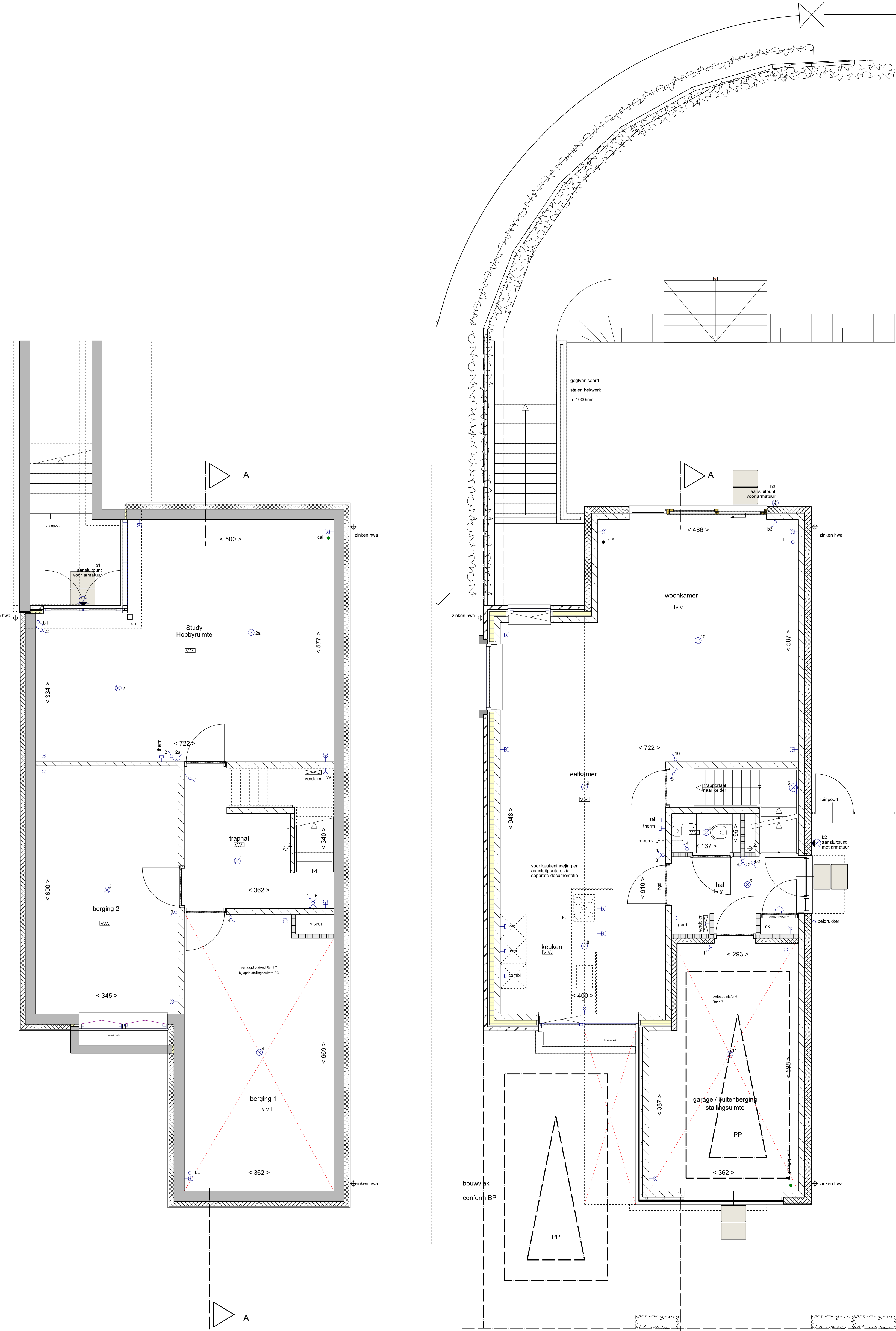
Rechter zijgevel 1:100



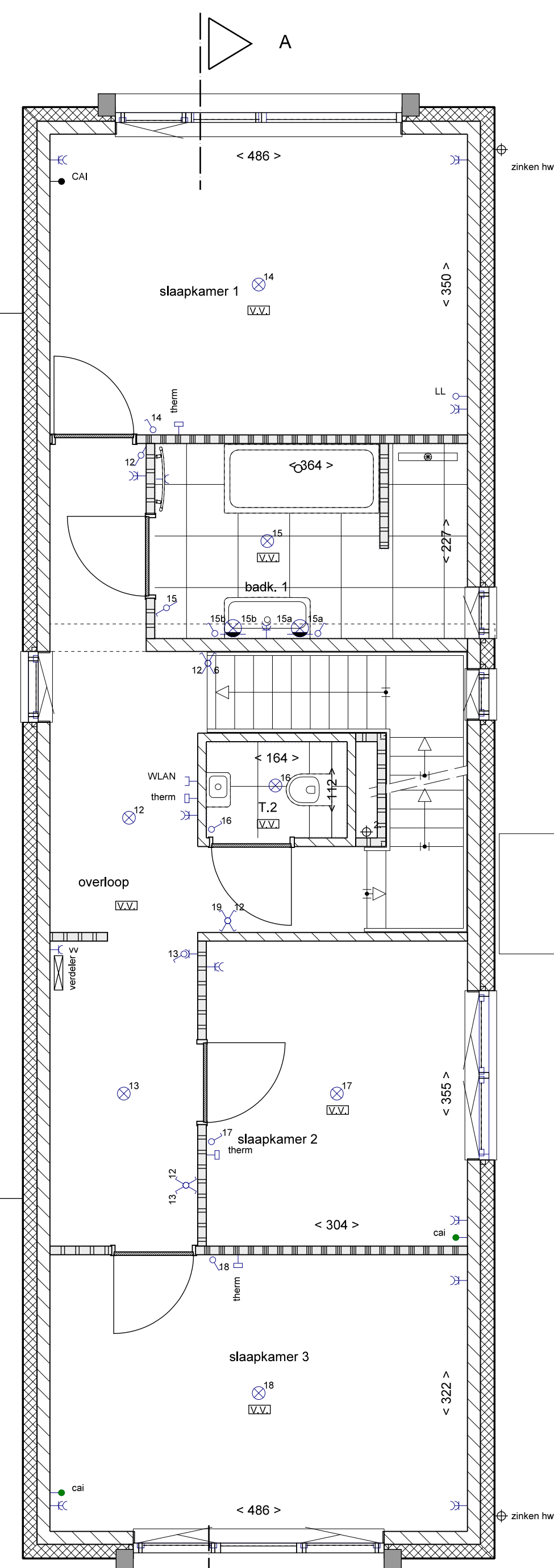
Doorsnede A-A 1:100



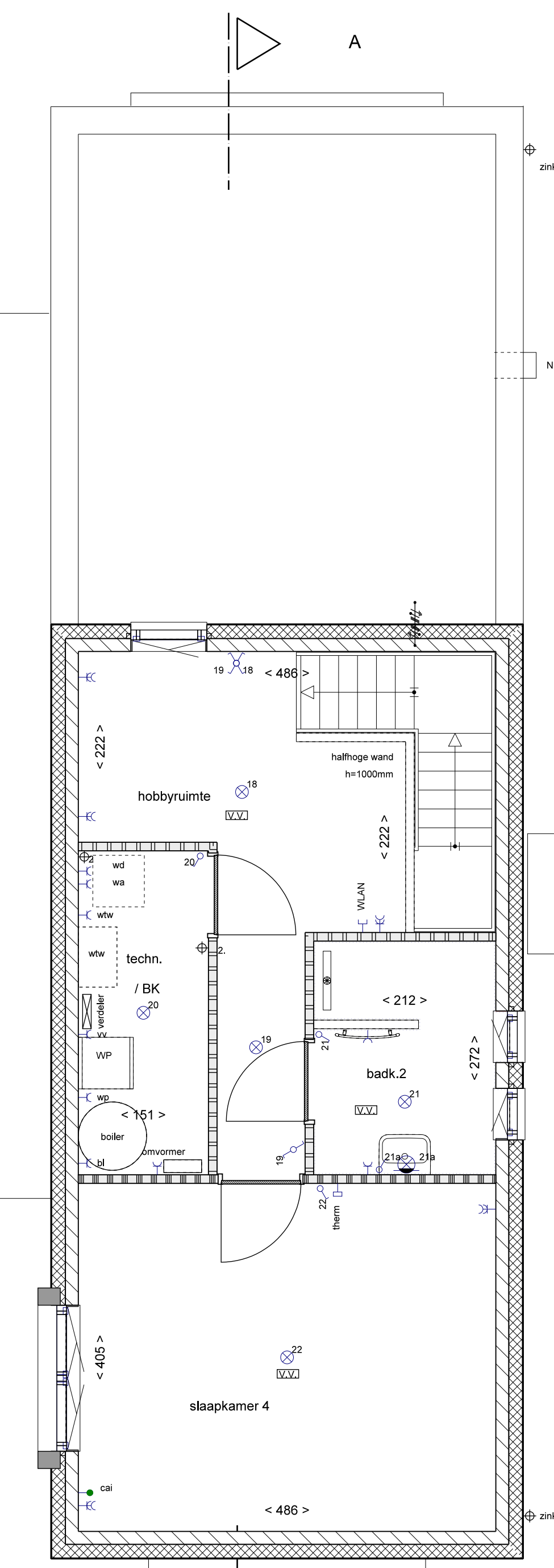
Tuinaanzicht 1:100



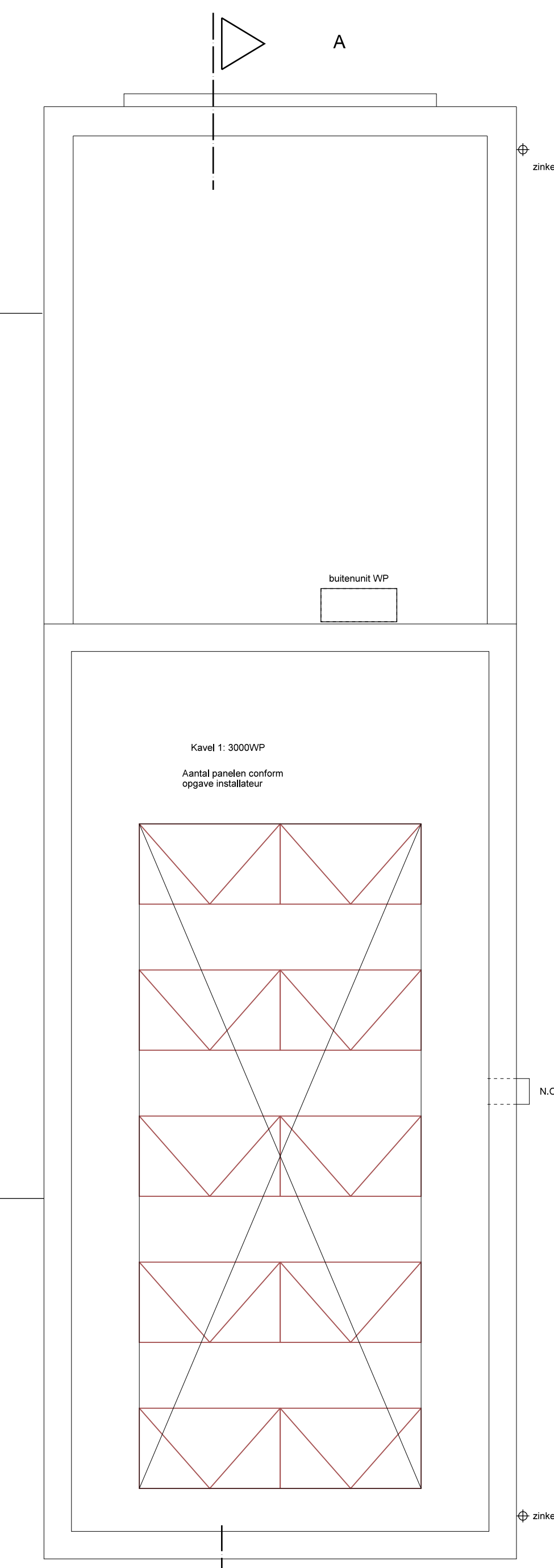
Begane grond 1:50



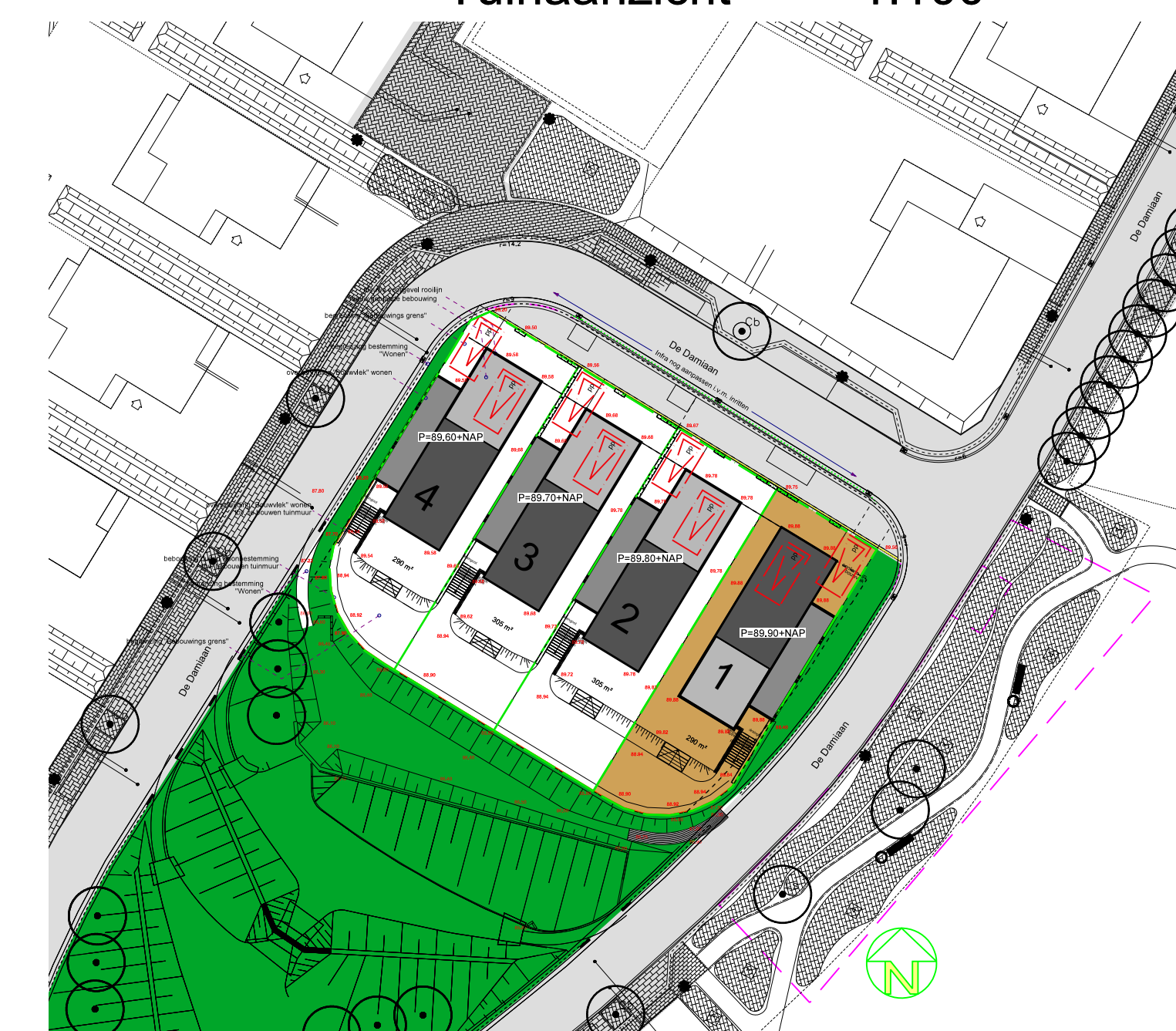
1e Verdieping 1:50



2e Verdieping 1:50



Dakaanzicht 1:50



Situatie: Gemeente Meerssen, Sectie A, Kavel 4096 (Kavel 1)  
De Damiaan  
Schaal: 1:500

RENOVOOI	
	enkeelpijpige schakelaar
	subdubbelge schakelaar
	wisselschakelaar
	platformdieptepunt
	sanalutpunt wanddichtpunt
	rooiplaat
	enkele wandcontactdoos met standaard wa
	enkele wandcontactdoos met standaard wa
	2 wandcontactdoos horizontaal geplaatst
	met standaard
	enkele wandcontactdoos met standaard vv
	enkele wandcontactdoos met standaard oven
	enkele wandcontactdoos met standaard combi
	WLAN Access Point voor AC 230V
	thermostaat, naregeling vloerverwarming
	bedrijfsgevoel VTW
	lze leiding
	bedrijfs leiding fiv CAI
	sluicdeurkoker
	deurbel
	aarding
	elektrische radiator
	verwiler voor vloer-/verwarming
	vloerverwarming
	hemelwaterbuis
	standaardvloer / onduidelijk rinkelring

Kleine wijzigingen voorbehouden.  
Aan de maatvoering kunnen geen rechten worden ontleend.  
Maatvoering betreft 'CA', maatvoering en is in centimeters aangegeven.  
Indiatoren en nootnummers zijn indicatief weergegeven.  
vloerverwarming aantal en positie zijn indicatief  
en volgens opname installateur.  
Het is mogelijk dat niet alle symbolen van toepassing zijn op  
de werking.  
Zonnepanelen op dak volgens opgave installateur.  
Positie, aantal en oriëntatie zijn indicatief en kunnen afwijken.

Woningtype(n): 1  
Kavelnummer(s): 1  
Project: 4 woningen aan de Damiaanberg te Meerssen  
Verkooptekening  
Omschrijving: Plattegronden - Gevels - Doorsneden - Situatie  
Gewijzigd:  
datum: 15-12-2021  
schaal: 1:50 / 1:100  
werknr.: 14-381  
bladnr.: VT 01